

# unidad C

## planta tipo

**Comodidades:** living comedor, cocina comedor dos dormitorios, baño, toilette

Vista a calle Falucho



### Un ámbito distinto

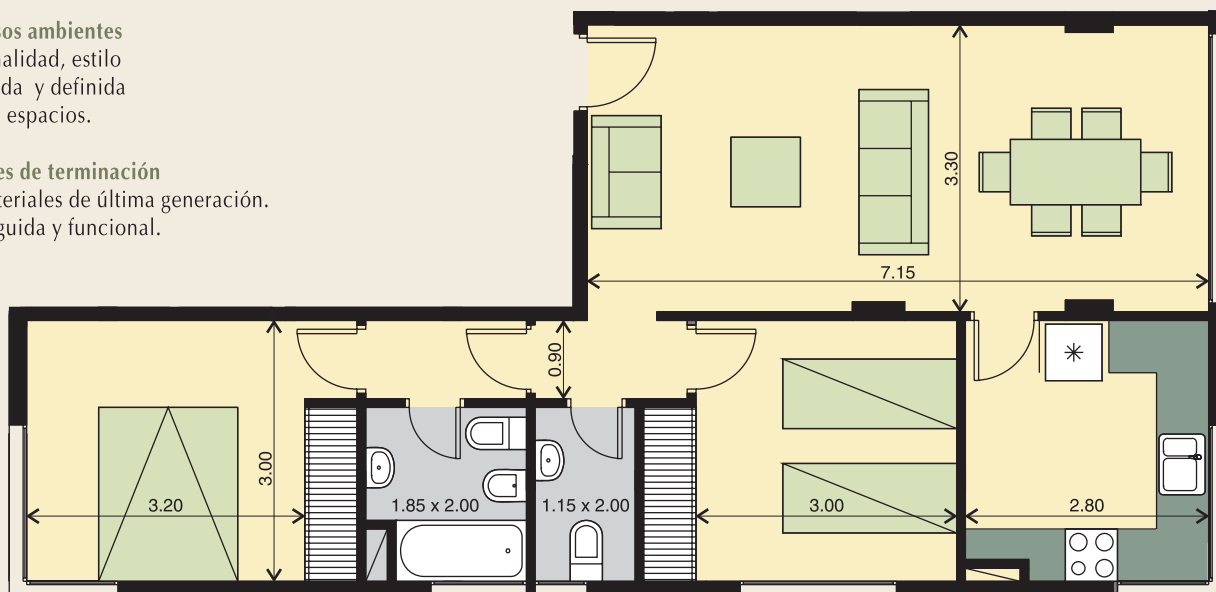
Moderna edificación y construcción de primera calidad. Exclusivo hall de acceso con sello de categoría.

### Amplios y luminosos ambientes

Atributos de originalidad, estilo e identidad. Cómoda y definida distribución de los espacios.

### Impecables detalles de terminación

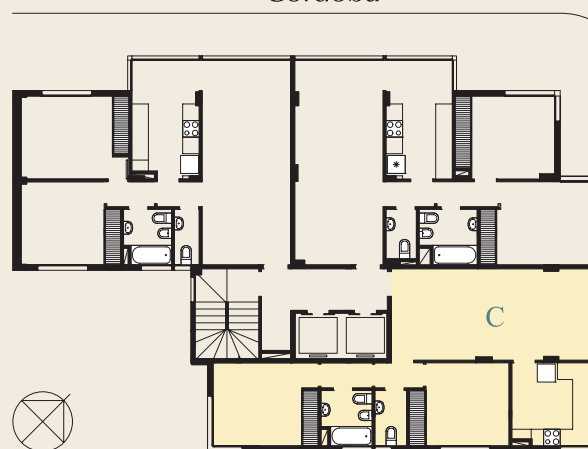
Seleccionados materiales de última generación. Decoración distinguida y funcional.



- ascensores de última generación en acero inoxidable
- carpintería exterior en aluminio anodizado con doble vidrio hermético
- carpintería interior marcos de madera y hojas placa
- en dormitorios, cortinas de enrollar compactas tipo roll star en aluminio con alma de poliuretano
- en comedor y dormitorios, pisos de madera
- calefacción piso radiante con caldera individual
- en cocinas y baños, pisos cerámicos de alto tránsito o porcelanato prepulido
- en cocinas, revestimientos cerámicos satinados
- en baños y toilette, revestimientos en cerámicos con molduras y lápiz
- interiores de placard en melamina, completamente forrados
- muebles de cocina con frente de madera y vidrio e interiores de melamina
- pileta de cocina doble de acero inoxidable
- cocina domec en acero inoxidable
- artefactos de baño Roca línea Monaco a mochila
- grifería Decca Piazza línea Lamis satinado o cromado

**Superficie 76.17 m<sup>2</sup>**

Córdoba



Falucho

**MARTINEZ ARRECHEA**  
PROPIEDADES

**FALCOR**  
SOCIEDAD ANÓNIMA

*Su lugar en la ciudad*

**SOL**  
PLAZA